



ТЕХНОСТЕМП



LPS

LCD PLASMA SUPPORT

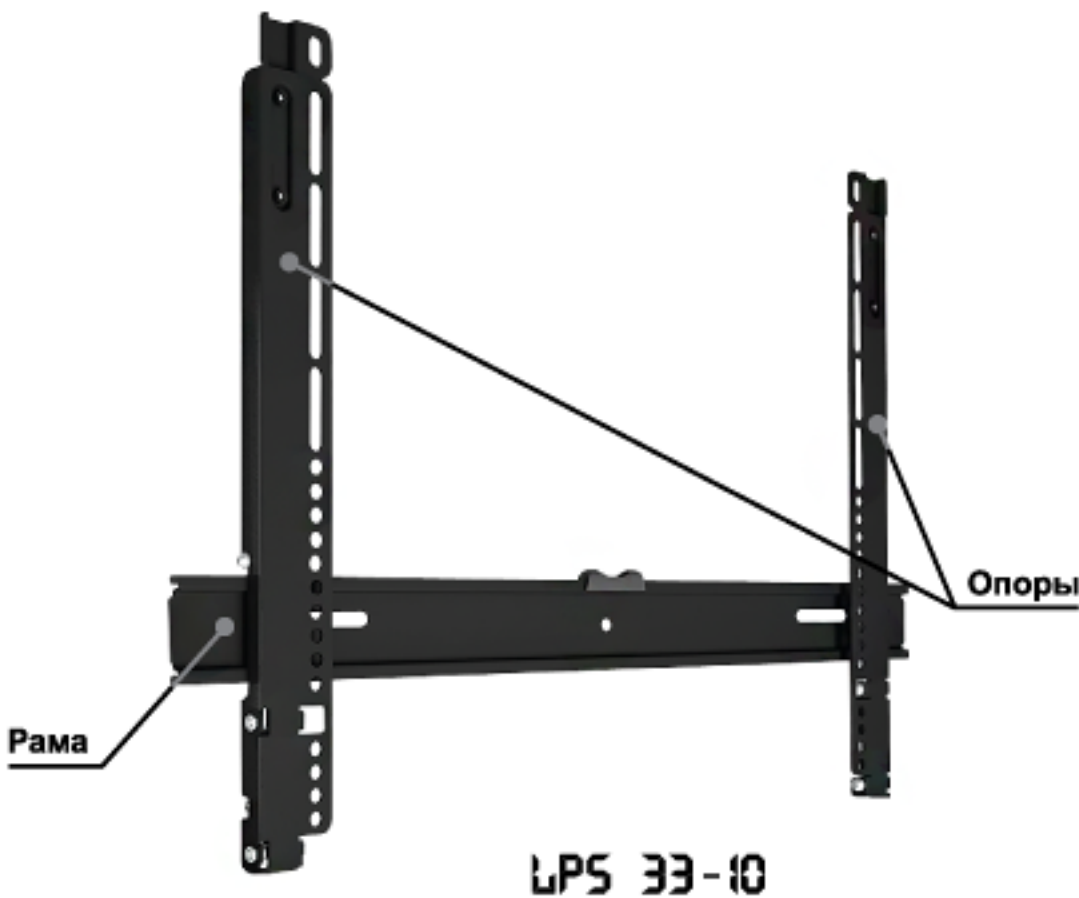
LPS 33-10

РУКОВОДСТВО ПОЛЬЗОВАТЕЛЯ
USER MANUAL

ОБЩАЯ КОМПЛЕКТАЦИЯ
И ТЕХНИЧЕСКИЕ ХАРАКТЕРИСТИКИ

A

КРОНШТЕЙН (ОБЩИЙ ВИД В СБОРЕ)



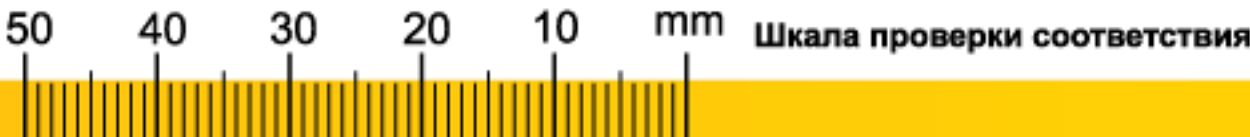
Модель	LPS 33-10
Габаритные размеры, мм, не более	662x475x23
Посадочные размеры Ширина/Высота, мм	100x100, 200x200 200x100, 400x200 300x300, 400x400, 400x600
Угол наклона	от 0° до +15°
Вылет от стены, мм	23
Масса не более, кг	1,8
Максимальная нагрузка, кг	30
Диапазон допустимых диагоналей	32" до 60"

? Кронштейн предназначен для крепления к стене LCD, LED, плазменного телевизора или панели (далее телевизор). Что позволяет оптимально разместить телевизор на стене, сэкономив при этом полезную площадь помещения.

B

КРЕПЕЖ

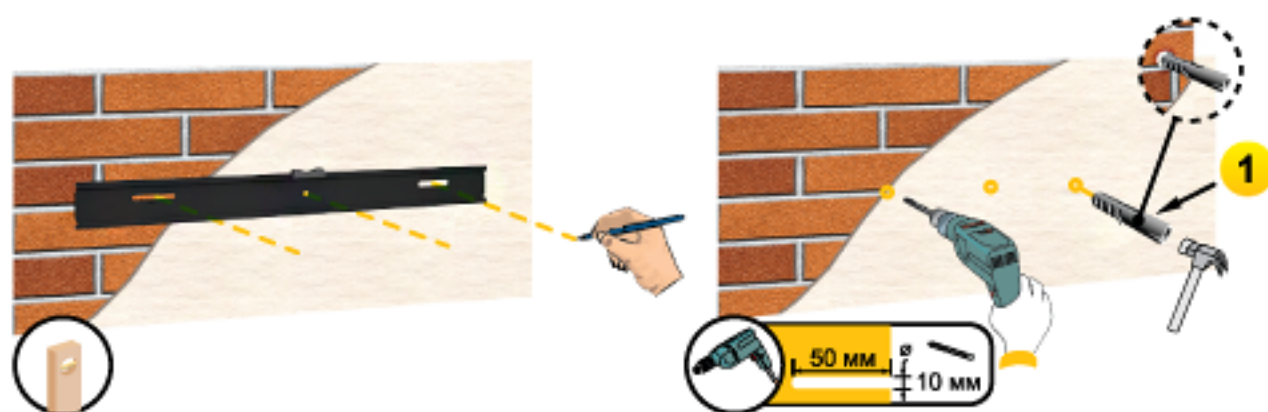
Модель	1	2	3	4	5	6	7	8	9	10	11	12	13	14
LPS														
33-10	W-B	W-A	M-A	M-B	M-C	M-D	M-E	M-F	M-G	M-H	W-C	M-I	M-J	M-K
	3 шт.	3 шт.	4 шт.	4 шт.	4 шт.	4 шт.	4 шт.	4 шт.	4 шт.	4 шт.	3 шт.	4 шт.	4 шт.	4 шт.



ПРОЦЕСС УСТАНОВКИ И КРЕПЛЕНИЯ LPS 33-10

Шаг 1 ПОДГОТОВИТЕЛЬНЫЕ РАБОТЫ

При монтаже рамы стрелки должны быть направлены вверх

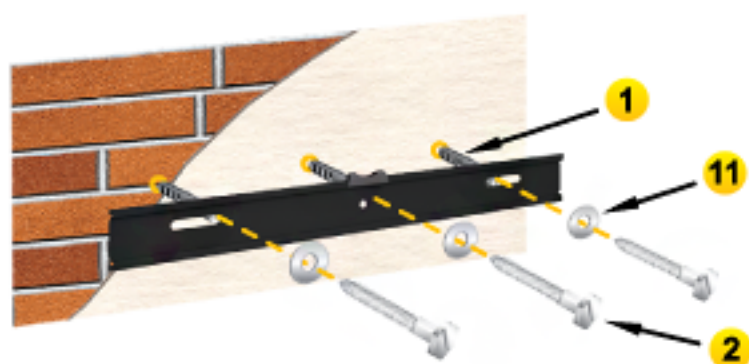


ВНИМАНИЕ !

Перед началом монтажа кронштейна убедитесь, что в стене на месте его крепления отсутствуют:

- а) электрический кабель,
- б) газопровод,
- в) сантехнические и другие разводки.

Шаг 2 КРЕПЛЕНИЕ РАМЫ К СТЕНЕ



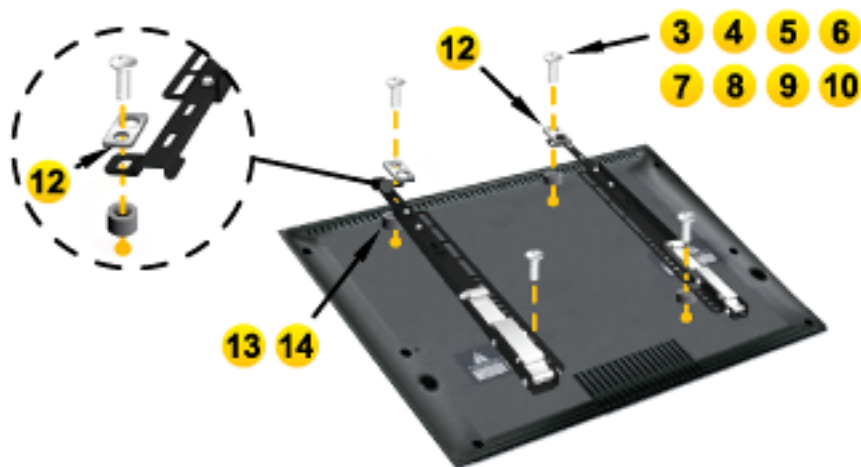
Не затягивая винты до полной фиксации рамы проверьте уровнем ее положение, если необходимо, отрегулируйте и только затем полностью зафиксируйте винты.



ВАЖНО !

После монтажа рамы убедитесь в ее надежном креплении к стене и только после этого переходите к непосредственной установке телевизора.

Шаг 3 МОНТАЖ ОПОР К ТЕЛЕВИЗОРУ



ВНИМАНИЕ !

Убедитесь, что диаметр и длина винтов соответствуют диаметру и глубине посадочных отверстий Вашего телевизора.



ВНИМАНИЕ !

Перед тем как положить телевизор экраном вниз убедитесь в отсутствии посторонних предметов между экраном телевизора и рабочей поверхностью.

Шаг 4 УСТАНОВКА ТЕЛЕВИЗОРА



Данную процедуру необходимо производить вдвоем

ТЕХНОТЕМП

ООО "ТехноТемп"

141983, РФ, Московская область, г. Дубна,
ул. Жуковского, д.2, стр. 39, а/я 20.

Тел./факс: (496) 212-92-23, 212-96-85

E-mail: texnotemp@dubna.ru

www.trone.ru



Меры предосторожности

1. В целях обеспечения безопасности внимательно прочтите данное руководство перед установкой кронштейна и следуйте его инструкциям.
2. Производитель не несет юридической ответственности за повреждение оборудования или травмы, вызванные неправильной установкой или действиями, несоответствующими данному руководству.
3. Настенное крепление разработано с целью обеспечения простой установки и демонтажа. Производитель не несет ответственности за повреждение оборудования или травмы, обусловленные человеческим фактором или форс-мажорными обстоятельствами.
4. Устанавливать кронштейн должен только квалифицированный специалист.
5. Для установки или демонтажа кронштейна требуется как минимум 2 человека.
6. Внимательно проверьте область, где будет выполняться настенная установка.
 - Избегайте мест с высокими температурами, влажностью или мест, где возможен контакт с водой.
 - Не устанавливайте кронштейн рядом с вентиляционными отверстиями или в местах с сильным запылением либо задымлением.
 - Устанавливайте крепление только на вертикальных стенах и избегайте наклонных поверхностей.
 - Не устанавливайте кронштейн в местах, подверженных ударам или вибрации.
 - Не устанавливайте кронштейн в местах, подверженных воздействию прямого солнечного света.
7. Оставьте достаточно места вокруг дисплея для соответствующей вентиляции.
8. Для обеспечения безопасной установки сначала проверьте структуру стены и выберите безопасное место для крепления.
9. Кронштейн крепится на бетонную или кирпичную стену с толщиной штукатурки не более 5 мм. Стена должна быть достаточно прочной, чтобы как минимум выдерживать вес, вчетверо превышающий вес дисплея вместе с настенным креплением.
10. Не изменяйте никакие аксессуары и не используйте поврежденные элементы. В случае вопросов обращайтесь к дилеру.
11. Затяните все винты (но не прилагайте излишних усилий, чтобы не сломать винт или не повредить его резьбу).
12. Максимальная нагрузка на кронштейн не должна превышать значений указанных в таблице (см. таблицу).
13. Поскольку производитель не может контролировать тип стены и качество установки, гарантия распространяется только на сам кронштейн. Гарантийный срок обслуживания кронштейна составляет 24 месяца со дня продажи через розничную сеть. В случае отсутствия даты продажи торгующей организации гарантийный срок эксплуатации исчисляется с момента выпуска.
14. Производитель оставляет за собой право вносить в конструкцию кронштейна изменения, не ухудшающие его свойств.

Кронштейн для LCD, OLED, PDP телевизора/панели соответствует требованиям TO9693-001-51920204-2003 и признан годным к эксплуатации.

Дата ____ / ____ / ____ г. Штамп ОТК

