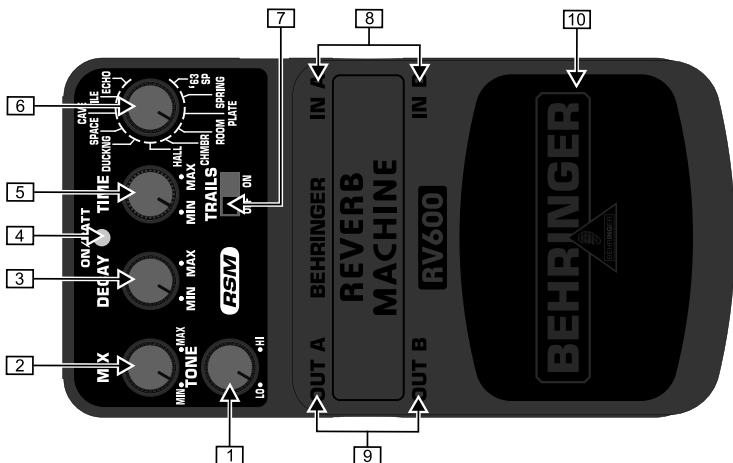


Благодарим за доверие, оказанное нам покупкой BEHRINGER REVERB MACHINE RV600. Эта ультимативная педаль эффектов предлагает 24-битные модели стереофонической реверберации, сопоставимые по звучанию с высококачественными студийными процессорами. Педаль имеет 11 наиболее востребованных алгоритмов обработки и расширенные возможности установки параметров, обеспечивая максимальную творческую свободу и первоклассный звук в любой ситуации.

1. ЭЛЕМЕНТЫ УПРАВЛЕНИЯ




Вид сверху

- [1] С помощью регулятора **TONE** Вы можете управлять общим характером звука.
- [2] Регулятор **MIX** служит для установки количества реверберации, подмешиваемого в сигнал.
- [3] Регулятор **DECAY** устанавливает время затухания реверберации. В режиме **ECHO** он определяет значение обратной связи.
- [4] Голубой светодиод **ON/BATT** горит когда эффект включен. Он также служит для проверки зарядки батарейки.
- [5] Регулятор **TIME** устанавливает время предварительной задержки, т.е. время, через которое эффект становится слышимым. В режиме **SPACE** он определяет плотность гармоник сигнала.
- [6] Этот селектор служит для выбора одного из одиннадцати типов реверберации:
 - ECHO**: классическое эхо с ревербом.
 - TILE**: имитирует акустику помещений с кафельными стенами (ванных комнат). Насыщенные первые отражения.
 - CAVE**: гулкое длинное эхо, как в пещере.
 - SPACE**: пространственный обволакивающий эффект с плотным, гармоничным, смещенным на октаву тембром.
 - DUCKNG**: реверберация холла с эффектом дакера. Эффект подавляется звуком инструмента во время игры и становится слышен только при затухании прямого сигнала, сглаживая фазу затухания.
 - HALL**: богатая реверберация, воспроизводящая акустические характеристики концертных залов.
 - CHMBR**: классическая «камерная» реверберация с множественными отражениями.
 - ROOM**: чистая и естественная акустика комнаты.
 - PLATE**: металлический, резонирующий звук реверб-плат.
 - SPRING**: имитирует несравненный звучание пружинных ревербераторов.
 - '63 SP**: имитирует классический звук пружинного ревербератора гитарного комбо 1963.
- [7] Если **TRAILS** включен, то при переключении педали в режим обхода эффект не обрывается, а плавнo угасает.
- [8] Обе 6,3-мм **IN A** и **IN B**-монохромовые втулки служат для присоединения стереосигнала. Для работы прибора в монорежиме используйте, пожалуйста, только **IN A**-соединительный элемент.
- [9] Обе 6,3-мм **OUT A**- и **OUT B**-монохромовые втулки проводят сигнал к Вашему усилителю. Используйте оба выхода, для эксплуатации в стереорежиме. Для работы прибора в монорежиме используйте, пожалуйста, только **OUT A**-соединительный элемент.


[10] Ножной выключатель служит для активирования/деактивирования эффекта.

Разъем **DC IN** служит для подключения внешнего 9 В блока питания (не входит в комплект поставки).

БАТАРЕЙНЫЙ ОТСЕК расположен под крышкой педали. Чтобы установить или заменить 9 В батарею (не входит в комплект поставки), осторожно сожмите шарниры шариковой ручкой и удалите крышку педали. Постарайтесь при этом не поцарапать прибор.

 **RV600 не имеет выключателя питания. Прибор включится, как только Вы вставите штекер в гнездо IN. Для продления срока службы батареи следует при длительных перерывах в эксплуатации вынимать штекер из гнезда IN.**

СЕРИЙНЫЙ НОМЕР находится на нижней стороне прибора.

 **В редких случаях нормальная работа устройства может быть нарушена под влиянием внешних факторов (например, электростатических разрядов), которые могут вызвать искажение звука или функциональные сбои. Для восстановления работоспособности, пожалуйста, уменьшите громкость подключенных усилителей и перезапустите устройство, кратковременно отсоединив входной кабель.**

2. ГАРАНТИЯ

Актуальные гарантийные условия Вы можете найти на нашем Веб-сайте <http://www.behringer.com>.

3. ТЕХНИЧЕСКИЕ ХАРАКТЕРИСТИКИ

In A

Соединительный элемент	6,3-мм монохраповое соединение
Полное сопротивление	500 kΩ
Полное сопротивление моно	250 kΩ

In B

Соединительный элемент	6,3-мм монохраповое соединение
Полное сопротивление	500 kΩ

Out A / Out B

Соединительный элемент	6,3-мм монохраповое соединение
Полное сопротивление	1 kΩ
Источник питания	9 В \pm , 100 мА, стабилизированный

	BEHRINGER PSU-SB
	США/Канада
	120 В ~, 60 Гц
	Европа/Великобритания/Австралия
	230 В ~, 50 Гц
	Китай
	220 В ~, 50 Гц
	Корея
	220 В ~, 60 Гц
	Япония
	100 В ~, 50/60 Гц

Разъем питания 2 мм гнездо для подключения источника постоянного тока с минусовым центральным выводом

Батарея 9 В аккумуляторная батарея, тип 6LR61

Потребление энергии 30 мА

Габариты (В x Ш x Г) прикл. 54 мм x 70 мм x 123 мм

Вес прикл. 0,33 кг

Фирма BEHRINGER прилагает все усилия для обеспечения высочайшего качества своей продукции. Необходимые модификации производятся без предварительного уведомления. Поэтому технические данные и внешний вид устройства могут отличаться от приведенных в данном документе.

4. УКАЗАНИЯ ПО ТЕХНИКЕ БЕЗОПАСНОСТИ

Не эксплуатируйте прибор вблизи от источников воды и тепла. Применяйте только авторизованные дополнительные устройства. Никогда не ремонтируйте прибор самостоятельно. Ремонт может производить только квалифицированный специализированный персонал, **особенно при повреждениях сетевого провода или сетевой вилки.**

Технические характеристики и внешний вид прибора могут быть изменены без предварительного уведомления. Содержащаяся здесь информация является актуальной на момент сдачи документа в печать. Фирма BEHRINGER не несет ответственность за ущерб, причиненный лицу какой-либо формулировкой, изображением или утверждением, приведенным в настоящем документе. Цвет и спецификация продукта могут незначительно отличаться от приведенных. Продукты BEHRINGER продаются только нашими авторизованными дилерами. Дистрибьюторы и дилеры не являются представителями BEHRINGER и не имеют права связывать BEHRINGER явными или подразумеваемыми обязательствами. <http://www.behringer.com> не является рекламой, печатька или размножение настоящего документа в любой форме и любым способом, электронным или механическим, допускается только с письменного согласия BEHRINGER International GmbH. ВСЕ ПРАВА ЗАЩИЩЕНЫ. © 2007 BEHRINGER International GmbH. BEHRINGER International GmbH, Hanns-Martin-Schleyer-Str. 36-38, 47877 Willich-Muenchheide II, Германия. Тел. +49 2154 9206 0, Факс +49 2154 9206 4903