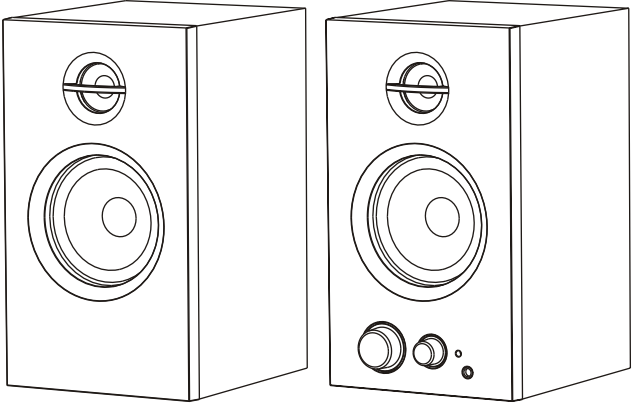


Фирма-поставщик устанавливает гарантийный срок изделия равным 24 месяцам со дня реализации изделия при условии соблюдения потребителем правил хранения, эксплуатации и требований безопасности. В течение гарантийного срока фирма-поставщик производит ремонт или замену вышедшего из строя изделия при условии наличия паспорта и гарантийного талона.

Производитель оставляет за собой право вносить технические изменения в изделие.

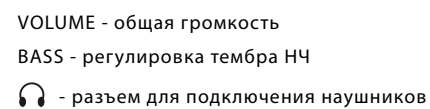


РУКОВОДСТВО  
ПОЛЬЗОВАТЕЛЯ

Благодарим Вас за Вашу покупку  
Пожалуйста, прочтите внимательно данное руководство перед  
началом использования продукта

- Общая выходная мощность RMS: 2x10 Вт
- Частотный диапазон: 20Гц-20кГц
- Низкочастотный динамик: 76 мм
- Высокий динамик: 25 мм
- Управление: громкость, тембр НЧ, выключение системы
- Выход для наушников: 3.5 мм mini-jack
- Размеры сателлитов: 115x200x130 мм

2 сателлита  
Переходник 2RCA-3.5 mm jack  
Гарантийный талон  
Инструкция пользователя

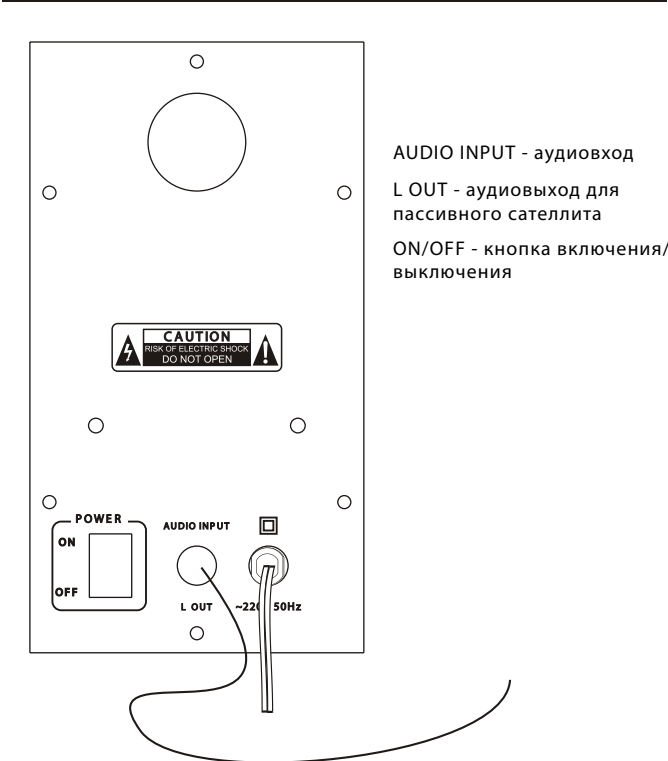


\_\_\_\_\_ 1 \_\_\_\_\_

\_\_\_\_\_ 2 \_\_\_\_\_

290mm

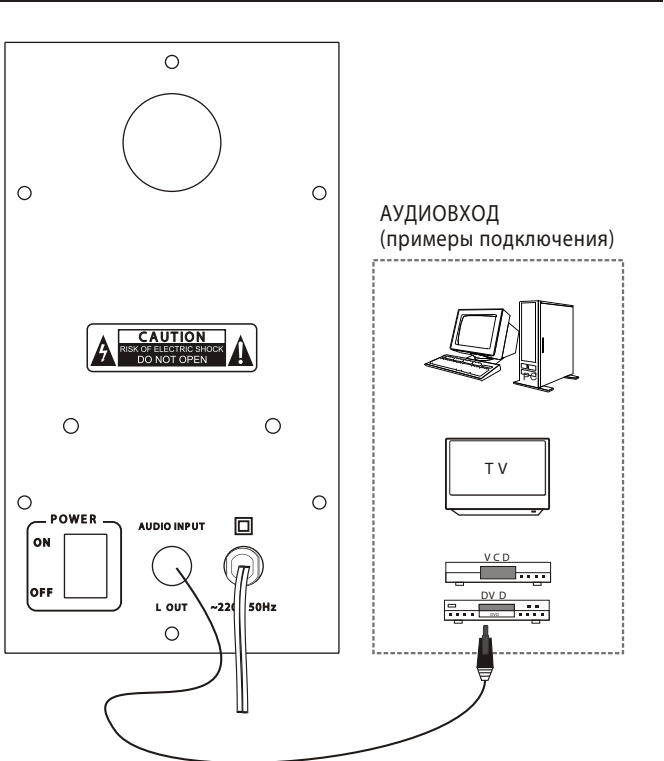
205mm



**ВНИМАНИЕ:**  
Перед включением питания системы убедитесь, что подключены все сателлиты и все внешние устройства.

**ВНИМАНИЕ:**  
Убедитесь, что все кабели плотно сидят в соответствующих гнездах. В противном случае возможны шумы и другие звуковые артефакты.

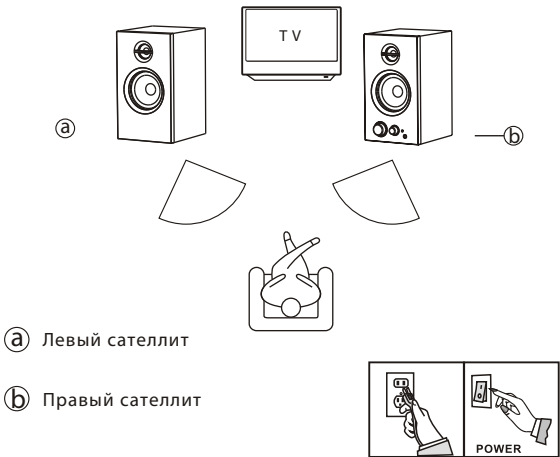
3



**Подключение оборудования**  
Коннекторы аудиокабелей помечены определенным цветом, определяющим звуковой канал: красный соответствует левому каналу (L), белый - правому (R). Аудиоустройства подключаются с помощью подключения кабеля 3.5 mm mini-jack в порт AUDIO INPUT на боковой стороне сабвуфера.

4

#### Расположение акустической системы



#### Внимание!

При приеме изделия (товара, сабвуфера, сателлитов) убедитесь в его целостности и отсутствии внутри свободно перемещающихся предметов. Не подвергайте товар механическим нагрузкам, способным привести к механическим повреждениям товара. В случае наличия механических повреждений гарантийные обязательства на товар не распространяются.

Оберегайте изделие от сырости, влаги, жидкостей (вода, кислота, растворы, масло, растворители и т.д.), вибрации, воздействия высокой температуры (свыше +50°C), механической нагрузки. Не располагайте вазы или наполненные емкости с водой (или другой жидкостью) на сателлитах и сабвуфере, а также никогда не располагайте сабвуфер и сателлиты на влажных и сырых поверхностях.

Храните и эксплуатируйте товар в сухом помещении 20-90% влажности, не допускайте условий конденсации влаги. В случае конденсации влаги, дайте изделию просохнуть. Влага может привести к повреждению как самого корпуса изделия (товара, сабвуфера, сателлитов), так и его внутренних элементов, что не является гарантийным случаем. Разрешается эксплуатация и хранение изделия при температуре +5...+40°C без конденсации влаги. В случае, если транспортировка изделия осуществлялась при отрицательных температурах, дайте в теплом помещении (+16-25°C) изделию согреться в течение 3 часов перед началом эксплуатации.

5

Запрещается эксплуатация изделия на максимальном уровне громкости в течение более 2 часов подряд, поскольку это может привести к выходу из строя изделия (товара, сабвуфера, сателлитов и прочих составляющих комплекта). Проявлением выхода из строя будут сгоревший термopедохранитель трансформатора питания и/или сгоревший усилитель и/или сгоревший динамик сабвуфера/сателлита. После эксплуатации изделия на максимальной громкости его следует отключить от сети и не использовать в течение 8 часов. Запрещается использование устройства при наличии заметных слуху гармонических или иных звуковых искажений и артефактов (щелчков, хрипов и т.д.). В этом случае необходимо уменьшить уровень громкости и/или изменить тембр частот (если позволяет конструкция системы и/или источник звука) до полного исчезновения искажений.

Пожалуйста, настраивайте уровень громкости системы так, чтобы не повредить Ваш слух и саму систему, не допускайте хрипящего звука (звука с большим уровнем гармонических искажений). Использование стереосистемы с большим уровнем гармонических искажений (хрипящий/искаженный звук) может привести к выходу из строя изделия (товара, сабвуфера, сателлитов), что не является гарантийным случаем. Проявлением выхода из строя будут сгоревший термopедохранитель трансформатора питания и/или сгоревший усилитель и/или сгоревший динамик сабвуфера/сателлита. Пожалуйста, уменьшите громкость до уровня неискаженного звука, что сохранит Ваш слух и изделие (товар, сабвуфер, сателлиты).

Пожалуйста, не подключайте звуковой кабель от выхода другого работающего усилителя звука (более 1В, 0,5Вт) к звуковому входу данной системы. Данные о выходных параметрах звукового усилителя Вы можете найти в документации на используемый источник звука или его изготовителя.

Изделие рассчитано на эксплуатацию в электрических сетях общего пользования с напряжением 198-242В (220В+/-10%) при частоте тока 50/60 Гц. Повреждение изделия (поврежденный плавкий предохранитель встроенный в изделие и/или сгоревший трансформатор) в результате эксплуатации при характеристиках электрической сети, отличных от указанных выше, не является гарантийным случаем. Пожалуйста, отключайте систему каждый раз, когда вы не планируете использовать ее в течение длительного периода времени.

Не вскрывайте изделие. Данное изделие не содержит частей, подлежащих самостоятельному ремонту. Также при вскрытии изделия Вы подвержены риску поражения электрическим током. По вопросам обслуживания и замены неисправного изделия, пожалуйста, обращайтесь к фирме-продавцу или в авторизованный сервисный центр DEFENDER.

В случае наличия в устройстве повреждений, связанных с несоблюдением указанных выше правил эксплуатации, гарантийные обязательства на товар не распространяются.



6